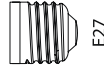


# BULBO A60



BIVOLT FP >0,7 IRC >80 200° WVA UTIL 25.000h

Sugestões de aplicação:



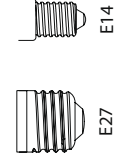
**Perfeita para substituir as lâmpadas incandescentes convencionais, proporciona grande economia e minimiza a troca de lâmpadas.**  
**Transforma seu ambiente num local confortável e aconchegante.**  
**Qualidade máxima em brilho e iluminação intensa sem incômodos.**

# BOLINHA G45/P45



BIVOLT FP >0,5 IRC >80 200° WVA UTIL 25.000h

Sugestões de aplicação:



**Proporciona uma luz difusa, suave e aconchegante, ideal para ambientes confortáveis.**  
**Possui formato decorativo, indicado para lustres e ambientes onde a lâmpada fique visível.**  
**Promova seu ambiente com economia e criatividade.**

Código	Potência	Fluxo Luminoso	Temperatura de Cor	Acabamento	Peso	Cód. EAN	Cx. Master
1001R	4,8W	480lm	3000K	Leitosa	35g	7899932503986	50 UN
1002R	4,8W	480lm	6500K	Leitosa	35g	7899932503993	50 UN
1005R	7W	600lm	3000K	Leitosa	43g	7899932504013	50 UN
1006R	7W	600lm	6500K	Leitosa	43g	7899932504006	50 UN
1007R	9W	803lm	3000K	Leitosa	47g	7899932504037	50 UN
1008R	9W	803lm	6500K	Leitosa	47g	7899932504020	50 UN
1009R	12W	1018lm	3000K	Leitosa	99g	7899932504051	50 UN
1010R	12W	1018lm	6500K	Leitosa	99g	7899932504044	50 UN
1011R	15W	1300lm	3000K	Leitosa	96g	7899932507281	50 UN
1012R	15W	1300lm	6500K	Leitosa	96g	7899932507274	50 UN

Fator de Potência >0,5 para os códigos 1001R e 1002R.  
 Bulbo A60 para os códigos 1011R e 1012R.  
 Bulbo A65 para os códigos 1005R, 1006R, 1009R e 1008R.

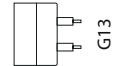
Modelo	Peso	Cód. EAN	Cx. Master
G45 - E27	26g	7899932502903	50 UN
G45 - E27	26g	7899932502910	50 UN
P45 - E14	23g	7899932502804	50 UN
P45 - E14	23g	7899932502798	50 UN

# TUBULAR T8 POLICARBONATO



BIVOLT FP >0,92 IRC >80 220° VIDA ÚTIL 25.000h

## Sugestões de aplicação:



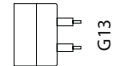
Substitua suas lâmpadas fluorescentes tubulares e dispense a frequente troca de seus reatores.  
Com maior intensidade luminosa e sem comprometer sua vida útil, as Tubulares LED T8 são as melhores opções para quem busca iluminação de qualidade com economia e durabilidade.

# TUBULAR T8 VIDRO



BIVOLT FP >0,92 IRC >80 220° VIDA ÚTIL 25.000h

## Sugestões de aplicação:



Substitua suas lâmpadas fluorescentes tubulares e dispense a frequente troca de seus reatores.  
Com maior intensidade luminosa e sem comprometer sua vida útil, as Tubulares LED T8 são as melhores opções para quem busca iluminação de qualidade com economia e durabilidade.

Código	Potência	Fluxo Luminoso	Temperatura de Cor	Modelo	Peso	Cód. EAN	Cx. Master
1660	9W	900lm	3000K	T8 60cm	105g	7899932502958	25 UN
1661	9W	900lm	4000K	T8 60cm	105g	7899932504273	25 UN
1662	9W	900lm	6500K	T8 60cm	105g	7899932503139	25 UN
1663	18W	1850lm	3000K	T8 120cm	295g	7899932501241	25 UN
1664	18W	1850lm	4000K	T8 120cm	295g	7899932504280	25 UN
1665	18W	1850lm	6500K	T8 120cm	295g	7899932501074	25 UN
1650	10W	900lm	3000K	T8 60cm	152g	7899932505096	25 UN
1651	10W	900lm	4000K	T8 60cm	152g	7899932505119	25 UN
1652	10W	900lm	6500K	T8 60cm	152g	7899932505102	25 UN
1653	18W	1850lm	3000K	T8 120cm	273g	7899932503092	25 UN
1654	18W	1850lm	4000K	T8 120cm	273g	7899932503887	25 UN
1655	18W	1850lm	6500K	T8 120cm	273g	7899932503108	25 UN
1653A	20W	1850lm	3000K	T8 120cm	287g	7899932505058	30 UN
1654A	20W	1850lm	4000K	T8 120cm	287g	7899932505072	30 UN
1655A	20W	1850lm	6500K	T8 120cm	287g	7899932505065	30 UN

# REFLETOR HIGH POWER



BIVOLT FP >0,9 IRC >70 120° VIDA ÚTIL 25.000h

#### Sugestões de aplicação:



IP65

Indicados para iluminação de segurança e destaque, além de jardins, fachadas, monumentos, estacionamento entre outras aplicações. Possui corpo em alumínio com pintura eletrolítica a pó, proteção IP65, é ideal para ambientes externos.

\* Podem existir pequenas variações nas dimensões entre os lotes, consulte o SAC caso necessário.

\*\* A imagem se refere aos produtos de 100W e 150W, consulte seu representante para imagens dos demais modelos.

Código	Potência	Fluxo Luminoso	Temperatura de Cor	Modelo	Peso	Cód. EAN	Cx. Master
2301	100W	7000lm	6500K	Preto Slim	2,071g	7899932500756	6 UN
2303	150W	10500lm	6500K	Preto Slim	3,030g	7899932500737	2 UN
2304	200W	17000lm	6500K	Preto Slim	4,935g	7899932500732	2 UN
2305	300W	25500lm	6500K	Preto Slim	6,275g	7899932505706	2 UN
2306	400W	34000lm	6500K	Preto Slim	10,100g	7899932505713	2 UN

# LUMINÁRIA LED EMBUTIR



BIVOLT FP >0,9 IRC >80 120° VIDA ÚTIL 25.000h

#### Sugestões de aplicação:



As luminárias Painel LED de embutir são ideais para a substituição de luminárias convencionais com beleza e economia. São indicadas para iluminação direta do ambiente. Apresentam-se nas formas retangulares e quadradas. Agregue design e funcionalidade aos ambientes de forma muito versátil, indicado para aplicar em teto de gesso ou forro modular.

Código	Potência	Fluxo Luminoso	Temperatura de Cor	Dimensões AxB	Peso	Cód. EAN	Cx. Master
2100	18W	1260lm	3000K	100x600mm	680g	7899932501111	6 UN
2101	18W	1440lm	4000K	100x600mm	680g	7899932501128	6 UN
2102	18W	1440lm	6500K	100x600mm	680g	7899932501135	6 UN
2104	30W	1100lm	4000K	300x600mm	2.167g	7899932501057	7 UN
2110	30W	2200lm	3000K	100x1200mm	1.580g	7899932501142	12 UN
2112	60W	4200lm	3000K	300x1200mm	2.940g	7899932500237	4 UN
1915	36W	2520lm	3000K	400x400mm	1.420g	7899932500190	4 UN
1916	36W	2880lm	4000K	400x400mm	1.420g	7899932500503	4 UN
2118	36W	2520lm	3000K	100x1200mm	1.200g	7899932505201	6 UN
2119	36W	2880lm	4000K	100x1200mm	1.200g	7899932505218	6 UN
2120	36W	2880lm	6500K	100x1200mm	1.200g	7899932505225	6 UN
2115	60W	4800lm	3000K	620x620mm	3.380g	7899932501807	4 UN
2117	60W	5100lm	6500K	620x620mm	3.380g	7899932500213	4 UN

\* Podem existir pequenas variações nas dimensões entre os lotes, consulte o SAC caso necessário.

# LUMINÁRIA DOWNLIGHT SHINE



BIVOLT FP >0,5 IRC >70 120° VIDA ÚTIL 15.000h

Sugestões de aplicação:

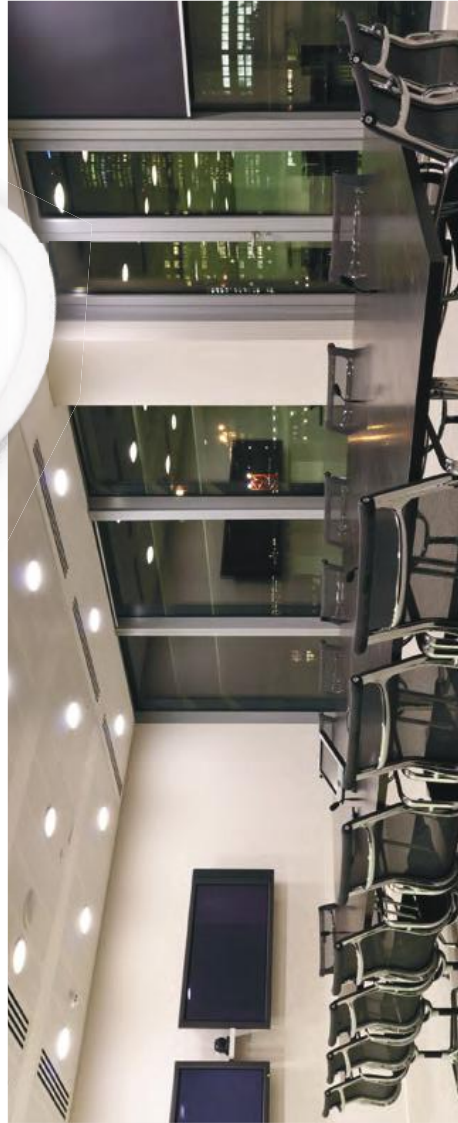


As luminárias downlight de embutir são ideais para a substituição de luminárias convencionais com beleza e economia. É a opção mais econômica e de longa durabilidade, indicadas para iluminação direta do ambiente. Apresentam-se nas formas quadradas e circulares. Agregue design e funcionalidade aos ambientes de forma muito versátil, indicado para aplicar em teto de gesso.

Código	Potência	Fluxo Luminoso	Temperatura de Cor	Dimensões	Peso	Cód. EAN	Cx. Master
1998S	3W	160lm	3000K	85x85mm	118g	7899932503276	20 UN
1997S	3W	160lm	6500K	85x85mm	118g	7899932503283	20 UN
1900S	4W	240lm	3000K	105x105mm	165g	7899932503290	20 UN
1902S	4W	240lm	6500K	105x105mm	165g	7899932503306	20 UN
1896S	6W	380lm	3000K	120x120mm	188g	7899932503313	20 UN
1897S	6W	380lm	6500K	120x120mm	188g	7899932503320	20 UN
1903S	9W	600lm	3000K	146x146mm	260g	7899932503337	20 UN
1905S	9W	600lm	6500K	146x146mm	260g	7899932503344	20 UN
1898S	12W	800lm	3000K	171x171mm	331g	7899932503351	10 UN
1899S	12W	800lm	6500K	171x171mm	331g	7899932503368	10 UN
1906S	15W	1050lm	3000K	200x200mm	450g	7899932508301	10 UN
1908S	15W	1050lm	6500K	200x200mm	450g	7899932508295	10 UN
1909S	18W	1250lm	3000K	225x225mm	512g	7899932503375	10 UN
1911S	18W	1250lm	6500K	225x225mm	512g	7899932503382	10 UN
1912S	24W	1600lm	3000K	300x300mm	904g	7899932503399	10 UN
1914S	24W	1600lm	6500K	300x300mm	904g	7899932503405	10 UN

\* Podem existir pequenas variações nas dimensões entre os lotes, consulte o SAC caso necessário.

# LUMINÁRIA DOWNLIGHT SHINE



BIVOLT FP >0,5 IRC >70 120° VIDA ÚTIL 15.000h

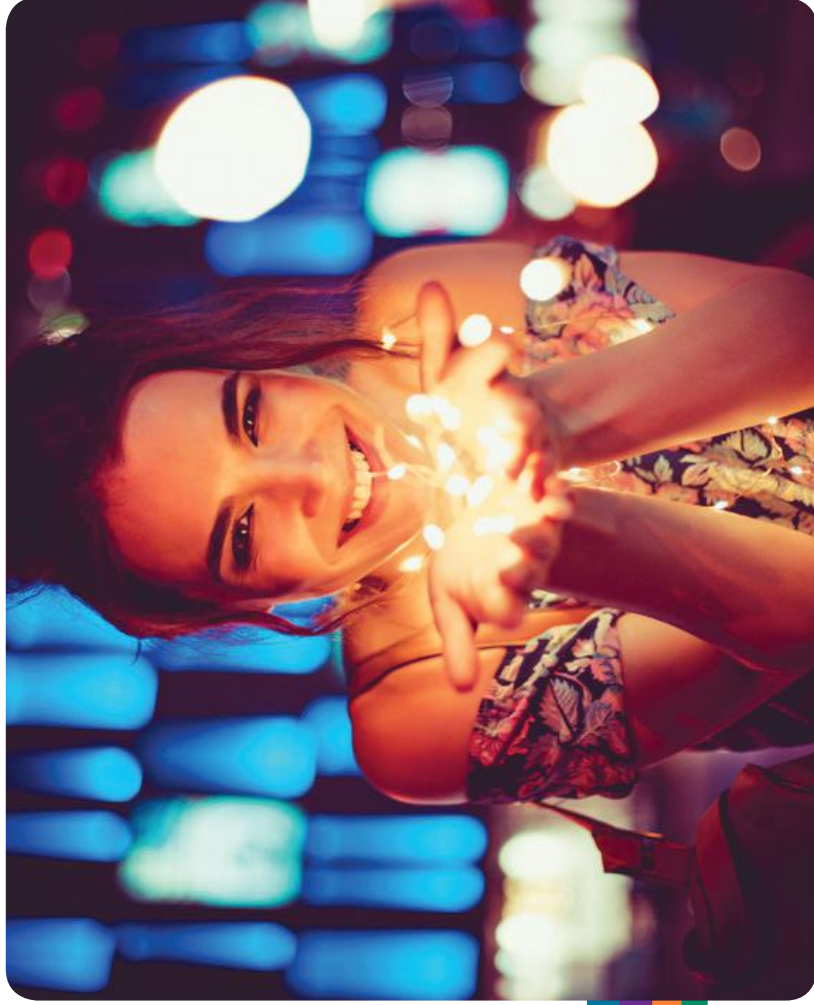
Sugestões de aplicação:



As luminárias downlight de embutir são ideais para a substituição de luminárias convencionais com beleza e economia. É a opção mais econômica e de longa durabilidade, indicadas para iluminação direta do ambiente. Apresentam-se nas formas quadradas e circulares. Agregue design e funcionalidade aos ambientes de forma muito versátil, designado para aplicar em teto de gesso.

Código	Potência	Fluxo Luminoso	Temperatura de Cor	Dimensões D	Peso	Cód. EAN	Cx. Master
1850S	3W	160lm	3000K	Ø 85mm	107g	7899932503252	20 UN
1852S	3W	160lm	6500K	Ø 85mm	107g	7899932503269	20 UN
1853S	15W	1050lm	3000K	Ø 200mm	405g	7899932508288	10 UN
1855S	15W	1050lm	6500K	Ø 200mm	405g	7899932508318	10 UN
1856S	18W	1250lm	3000K	Ø 225mm	443g	7899932504501	10 UN
1858S	18W	1250lm	6500K	Ø 225mm	443g	7899932504518	10 UN
1859S	24W	1600lm	3000K	Ø 300mm	780g	7899932503658	10 UN
1861S	24W	1600lm	6500K	Ø 300mm	780g	7899932503665	10 UN

\* Podem existir pequenas variações nas dimensões entre os lotes, consulte o SAC caso necessário.



## # Luz para Todos OS Momentos

Desenvolver lâmpadas é muito mais do que iluminar seu quarto, sala ou jardim. A GalaxyLED entende que trabalhar com iluminação é estar presente em todos os momentos da sua vida, por isso, se preocupa em garantir as melhores soluções em iluminação para seu bem estar.



**Bulbo**

Código	Potência	Fluxo Luminoso	Temperatura de Cor	Base	Cód. EAN
1001R	4,8W	480lm	3000K	E-27	7899932503986
1002R	4,8W	480lm	6500K	E-27	7899932503993
1005R	7W	600lm	3000K	E-27	7899932504013
1006R	7W	600lm	6500K	E-27	7899932504006
1007R	9W	803lm	3000K	E-27	7899932504037
1008R	9W	803lm	6500K	E-27	7899932504020
1009R	12W	1018lm	3000K	E-27	7899932504051
1010R	12W	1018lm	6500K	E-27	7899932504044
1011R	15W	1300lm	3000K	E-27	7899932507281
1012R	15W	1300lm	6500K	E-27	7899932507274



**Bolinha**

Código	Potência	Fluxo Luminoso	Temperatura de Cor	Base	Cód. EAN
1202	4W	350lm	3000K	E-27	7899932502903
1203	4W	350lm	6500K	E-27	7899932502910
1210	4,8W	480lm	3000K	E-14	7899932502804
1211	4,8W	480lm	6500K	E-14	7899932502798



**Dicrónica  
MR11**

Código	Potência	Fluxo Luminoso	Temperatura de Cor	Base	Cód. EAN
1352	4W	250lm	3000K	GU10	7899932501333
1352A	4W	250lm	6500K	GU10	7899932501340



**Dicrónica  
MR16**

Código	Potência	Fluxo Luminoso	Temperatura de Cor	Base	Cód. EAN
1404	4,5W	400lm	3000K	GU10	7899932503030
1405	4,5W	400lm	6500K	GU10	7899932503047
1406	4,8W	350lm	3000K	GU10	7899932503863
1407	4,8W	350lm	6500K	GU10	7899932503870
1412	6,5W	525lm	3000K	GU10	7899932502934
1413	6,5W	525lm	6500K	GU10	7899932502941



AR 111

Código	Potência	Fluxo Luminoso	Temperatura de Cor	Base	Cód. EAN
1493	12W	950lm	2700K	GU10	7899932509025



Vela Lisa

Código	Potência	Fluxo Luminoso	Temperatura de Cor	Base	Cód. EAN
1502	4W	300lm	3000K	E14	7899932503733
1503	4W	300lm	6500K	E14	7899932503740



Tubular T8  
POLICARBONATO

Código	Potência	Fluxo Luminoso	Temperatura de Cor	Base	Cód. EAN
1660	9W	900lm	3000K	G13	7899932502958
1661	9W	900lm	4000K	G13	7899932504273
1662	9W	900lm	6500K	G13	7899932503139
1663	18W	1850lm	3000K	G13	7899932501241
1664	18W	1850lm	4000K	G13	7899932504280
1665	18W	1850lm	6500K	G13	7899932501074



Tubular T8  
VIDRO

Código	Potência	Fluxo Luminoso	Temperatura de Cor	Base	Cód. EAN
1650	10W	900lm	3000K	G13	7899932505096
1651	10W	900lm	4000K	G13	7899932505119
1652	10W	900lm	6500K	G13	7899932505102
1653	18W	1850lm	3000K	G13	7899932503092
1654	18W	1850lm	4000K	G13	7899932503887
1655	18W	1850lm	6500K	G13	7899932503108
1653A	20W	1850lm	3000K	G13	7899932505058
1654A	20W	1850lm	4000K	G13	7899932506072
1655A	20W	1850lm	6500K	G13	7899932505065



Tubular HO

Código	Potência	Fluxo Luminoso	Temperatura de Cor	Base	Cód. EAN
1682	40W	4000m	6500K	G13	7899932508561



Luminária T5

Código	Potência	Fluxo Luminoso	Temperatura de Cor	Base	Cód. EAN
1700	10W	850lm	3000K		7899932504072
1701	10W	850lm	6500K		7899932504082
1702	18W	1600lm	3000K		7899932504099
1703	18W	1600lm	6500K		7899932504105

# Filamento LED VELA



Código	Potência	Fluxo Luminoso	Temperatura de Cor	Base	Cód. EAN
1530	2W	200lm	2400K	E-14	7899932504204
1532	4W	400lm	2400K	E-14	7899932504211

Confirme sempre 386 de IMETRO, esta lâmpada LED não necessita de certificado pois sua temperatura de cor não está incluída no escopo de aplicação.

# Luminária DE EMERGÊNCIA



Código	Potência	Fluxo Luminoso	Temperatura de Cor	Base	Cód. EAN
1750	2W	60/120lm	6500K	-	7899932500060

\* Bateria interna com duração de aproximadamente 6 horas.

# Refletor SLIM



Código	Potência	Fluxo Luminoso	Temperatura de Cor	Base	Cód. EAN
2150	10W	800lm	3000K	-	7899932500701
2151	10W	800lm	6500K	-	7899932500015
2152A	10W	-	Vermelho	-	7899932505683
2153	10W	-	Verde	-	7899932500770
2154	10W	-	Azul	-	7899932500848
2155	10W	-	RGB	-	7899932500855
2156	20W	1600lm	3000K	-	7899932502552
2157	20W	1600lm	6500K	-	7899932502545
2158	20W	-	Verde	-	7899932502569
2160	30W	2100lm	3000K	-	7899932504068
2161	30W	2100lm	6500K	-	7899932500039
2162A	30W	-	Vermelho	-	7899932505690
2163	30W	-	Verde	-	7899932500800
2164	30W	-	Azul	-	7899932501647
2165	30W	-	RGB	-	7899932500329
2166	50W	3500lm	3000K	-	7899932500718
2167	50W	3500lm	6500K	-	7899932500046
2169	50W	-	Verde	-	7899932500831

\* Podem existir pequenas variações nas dimensões entre os lotes, consulte o SAC caso necessário.

# Refletor HIGH POWER



Código	Potência	Fluxo Luminoso	Temperatura de Cor	Base	Cód. EAN
2301	100W	7000lm	6500K	-	7899932500756
2303	150W	10500lm	6500K	-	7899932500737
2304	200W	17000lm	6500K	-	7899932500732
2305	300W	25500lm	6500K	-	7899932505706
2306	400W	34000lm	6500K	-	7899932505713

\* Podem existir pequenas variações nas dimensões entre os lotes, consulte o SAC caso necessário.  
\*\* A imagem se refere aos produtos de 100W a 150W, consulte seu representante para mais informações dos demais modelos.

# Luminária LED EMBUTIR



Código	Potência	Fluxo Luminoso	Temperatura de Cor	Base	Cód. EAN
2100	18W	1440lm	3000K	-	7899932501111
2101	18W	1440lm	4000K	-	7899932501128
2102	18W	1440lm	6500K	-	7899932501135
2103	30W	1100lm	3000K	-	7899932501814
2104	30W	1100lm	4000K	-	7899932501057
2105	30W	1100lm	6500K	-	7899932500220
2110	30W	2200lm	3000K	-	7899932501142
2112	30W	2200lm	6500K	-	7899932501166
1915	36W	2520lm	3000K	-	7899932500190
1916	36W	2900lm	4000K	-	7899932500503
1917	36W	2900lm	6500K	-	7899932500206
2118	36W	2520lm	3000K	-	7899932505201
2119	36W	2880lm	4000K	-	7899932505218
2120	36W	2880lm	6500K	-	7899932505225
2115	60W	4600lm	3000K	-	7899932501807
2117	60W	4600lm	6500K	-	7899932500213

\* Podem existir pequenas variações nas dimensões entre os lotes, consulte o SAC caso necessário.

Código	Potência	Fluxo Luminoso	Temperatura de Cor	Base	Cód. EAN
1998S	3W	160lm	3000K	-	7899932503276
1997S	3W	160lm	6500K	-	7899932503283
1900S	4W	240lm	3000K	-	7899932503290
1902S	4W	240lm	6500K	-	7899932503306
1896S	6W	380lm	3000K	-	7899932503313
1867S	6W	380lm	6500K	-	7899932503320
1903S	9W	600lm	3000K	-	7899932503337
1905S	9W	600lm	6500K	-	7899932503344
1898S	12W	800lm	3000K	-	7899932503351
1899S	12W	800lm	6500K	-	7899932503368
1906S	15W	1050lm	3000K	-	7899932508301
1908S	15W	1050lm	6500K	-	7899932508295
1909S	18W	1250lm	3000K	-	7899932503375
1911S	18W	1250lm	6500K	-	7899932503382
1912S	24W	1600lm	3000K	-	7899932503399
1914S	24W	1600lm	6500K	-	7899932503405

# Luminária DOWNLIGHT SHINE



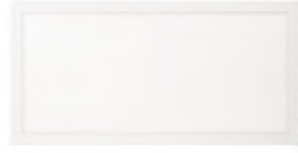
Luminária  
DOWNLIGHT SHINE



Código	Potência	Fluxo Luminoso	Temperatura de Cor	Base	Cód. EAN
1850S	3W	160lm	3000K	-	7899932503252
1852S	3W	160lm	6500K	-	7899932503269
1855S	15W	1050lm	3000K	-	7899932508288
1855S	15W	1050lm	6500K	-	7899932508318
1856S	18W	1250lm	3000K	-	7899932504501
1858S	18W	1250lm	6500K	-	7899932504518
1859S	24W	1600lm	3000K	-	7899932503658
1861S	24W	1600lm	6500K	-	7899932503665

\* Podem existir pequenas variações nas dimensões entre os lotes, consulte o SAC caso necessário.

Luminária  
SOBREPOR



Código	Potência	Fluxo Luminoso	Temperatura de Cor	Base	Cód. EAN
2130	18W	1260lm	3000K	-	7899932504426
2131	18W	1440lm	4000K	-	7899932504433
2132	18W	1440lm	6500K	-	7899932504440
2020	30W	2520lm	3000K	-	7899932500992
2021	30W	2880lm	4000K	-	7899932501005
2022	30W	2880lm	6500K	-	7899932501012
2139	60W	4200lm	3000K	-	7899932504549
2141	60W	4800lm	6500K	-	7899932504556

\* Podem existir pequenas variações nas dimensões entre os lotes, consulte o SAC caso necessário.

Luminária  
PLAFON



Código	Potência	Fluxo Luminoso	Temperatura de Cor	Base	Cód. EAN
2068	36W	2900lm	3000K	-	7899932500275
2069	36W	2880lm	4000K	-	7899932500657
2070	36W	2880lm	6500K	-	7899932500282
2136	60W	4800lm	3000K	-	7899932504525
2138	60W	5100lm	6500K	-	7899932504532

\* Podem existir pequenas variações nas dimensões entre os lotes, consulte o SAC caso necessário.

Luminária  
PLAFON SHINE



Código	Potência	Fluxo Luminoso	Temperatura de Cor	Base	Cód. EAN
2053S	6W	380lm	3000K	-	7899932503498
2055S	6W	380lm	6500K	-	7899932503504
2056S	12W	800lm	3000K	-	7899932503535
2058S	12W	800lm	6500K	-	7899932503542
2059S	18W	1250lm	3000K	-	7899932503573
2061S	18W	1250lm	6500K	-	7899932503580
2062S	24W	1600lm	3000K	-	7899932503610
2064S	24W	1600lm	6500K	-	7899932503627

\* Podem existir pequenas variações nas dimensões entre os lotes, consulte o SAC caso necessário.

Luminária  
PLAFON SHINE



Código	Potência	Fluxo Luminoso	Temperatura de Cor	Base	Cód. EAN
2000S	3W	160lm	3000K	-	7899932503450
2002S	3W	160lm	6500K	-	7899932503467
2003S	6W	380lm	3000K	-	7899932503474
2005S	6W	380lm	6500K	-	7899932503481
2006S	12W	800lm	3000K	-	7899932503511
2008S	12W	800lm	6500K	-	7899932503528
2009S	18W	1250lm	3000K	-	7899932503559
2011S	18W	1250lm	6500K	-	7899932503566
2012S	24W	1600lm	3000K	-	7899932503597
2014S	24W	1600lm	6500K	-	7899932503603

\* Podem existir pequenas variações nas dimensões entre os lotes, consulte o SAC caso necessário.