

Eletróduto Galvanizado a Fogo (RIR) NBR 5597 NPT

Diâmetro nominal		Diâmetro externo	Parede
Pol.	DNØ	mm	mm
1/2"	15	21,3	2,25
3/4"	20	26,9	2,25
1"	25	33,7	2,65
1.1/4"	32	42,4	3,00
1.1/2"	40	48,3	3,00
2"	50	60,3	3,35
2.1/2"	65	73,0	3,75
3"	80	88,9	3,75
4"	100	114,3	4,25
5"	125	141,3	5,00
6"	150	168,3	5,30

Espessura do revestimento de zinco = 300g/m².

Eletróduto Galvanizado a Fogo (RIR) NBR 5598 BSP

Diâmetro nominal		Diâmetro externo	Parede
Pol.	DNØ	mm	mm
1/2"	15	21,3	2,25
3/4"	20	26,9	2,25
1"	25	33,7	2,65
1.1/4"	32	42,4	2,65
1.1/2"	40	48,3	3,00
2"	50	60,3	3,00
2.1/2"	65	76,1	3,35
3"	80	88,9	3,35
4"	100	114,3	3,75
5"	125	139,7	4,75
6"	150	165,1	5,00

Espessura do revestimento de zinco = 300g/m².

Curva Galvanizada a Fogo 90° (RIR) NBR 5597 NPT

Diâmetro nominal	Diâmetro Externo	Parede	Raio Mínimo (A*)	Trecho reto mínimo (C*)	
Pol.	DNØ	mm	mm	mm	
1/2"	15	21,3	2,25	102	38
3/4"	20	26,9	2,25	114	38
1"	25	33,7	2,65	146	48
1.1/4"	32	42,4	3,00	184	51
1.1/2"	40	48,3	3,00	210	51
2"	50	60,3	3,35	241	51
2.1/2"	65	73,0	3,75	267	76
3"	80	88,9	3,75	330	79
4"	100	114,3	4,25	406	86
5"	125	141,3	5,00	609	92
6"	150	168,3	5,30	762	95

Espessura do revestimento de zinco = 300g/m².

Curva Galvanizada a Fogo 90° (RIR) NBR 5598 BSP

Diâmetro nominal	Diâmetro Externo	Parede	Raio Mínimo (A*)	Trecho reto mínimo (C*)	
Pol.	DNØ	mm	mm	mm	
1/2"	15	21,3	2,25	102	38
3/4"	20	26,9	2,25	114	38
1"	25	33,7	2,65	146	48
1.1/4"	32	42,4	2,65	184	51
1.1/2"	40	48,3	3,00	210	51
2"	50	60,3	3,00	241	51
2.1/2"	65	76,1	3,35	267	76
3"	80	88,9	3,35	330	79
4"	100	114,3	3,75	406	86
5"	125	139,7	4,75	609	92
6"	150	165,1	5,00	762	95

Espessura do revestimento de zinco = 300g/m².

Luva Galvanizada a Fogo (RIR) NBR 5597 NPT

Diâmetro nominal	Diâmetro externo mínimo	Comprimento (C*)	
Pol.	DNØ	mm	
1/2"	15	25,7	40
3/4"	20	31,8	41
1"	25	37,8	51
1.1/4"	32	47,5	52
1.1/2"	40	54,7	52
2"	50	67,3	54
2.1/2"	65	80,0	79
3"	80	94,8	83
4"	100	122,8	89
5"	125	151,0	95
6"	150	177,5	102

Espessura do revestimento de zinco = 300g/m².

Luva Galvanizada a Fogo (RIR) NBR 5598 BSP

Diâmetro nominal	Diâmetro externo mínimo	Comprimento (C*)	
Pol.	DNØ	mm	
1/2"	15	25,7	30
3/4"	20	31,6	33
1"	25	37,8	38
1.1/4"	32	47,5	43
1.1/2"	40	53,0	43
2"	50	65,0	51
2.1/2"	65	80,0	60
3"	80	93,0	67
4"	100	119,5	79
5"	125	146,0	87
6"	150	172,0	87

Espessura do revestimento de zinco = 300g/m².

Eletródutos e Conexões em Aço Carbono

Eletróduto NBR 13057

Diâmetro nominal		Diâmetro externo	Parede
Pol.	DNØ	mm	mm
1/2"	15	20,7	1,50
3/4"	20	25,6	1,50
1"	25	31,9	1,50
1.1/4"	32	41,4	2,00
1.1/2"	40	47,6	2,25
2"	50	59,0	2,25
2.1/2"	65	74,9	2,65
3"	80	87,6	2,65
4"	100	113,0	2,65

Espessura do revestimento de zinco = 5 micra

Eletróduto Zincado (Eletrolítico)

Diâmetro nominal	Diâmetro externo	Classificação x Espessura de parede				
		Semipesado	Médio 1	Médio 2	Leve	
Pol.	DNØ	mm	mm	mm	mm	
1/2"	15	20,7	1,20	1,06	0,90	0,60
3/4"	20	25,6	1,20	1,06	0,90	0,60
1"	25	31,9	1,20	1,06	0,90	0,60
1.1/4"	32	41,4	1,50	1,20	1,06	0,90
1.1/2"	40	47,6	1,50	1,20	1,06	0,90
2"	50	59,0	1,50	1,20	1,06	0,90
2.1/2"	65	74,9	2,00	1,50	1,20	-
3"	80	87,6	2,00	1,50	-	-
4"	100	113,0	2,00	1,50	-	-

Curva Zincada Eletrolítica 90° NBR 13057

Diâmetro nominal		Diâmetro externo Máx.	Raio Mínimo (A*)	Trecho reto mínimo (C*)
Pol.	DNØ	mm	mm	mm
1/2"	15	20,7	65	50
3/4"	20	25,6	80	54
1"	25	31,9	100	77
1.1/4"	32	41,4	130	90
1.1/2"	40	47,6	145	114
2"	50	59,0	215	125
2.1/2"	65	74,9	300	135
3"	80	87,6	350	165
4"	100	113,0	440	190

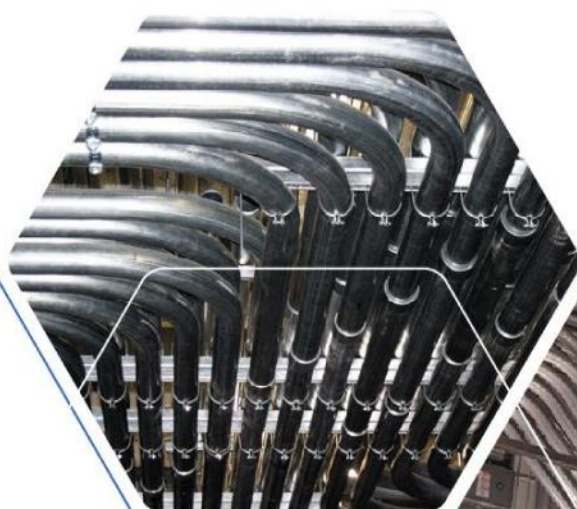
Espessura do revestimento de zinco = 5 micra.
Obs: Curvas de 45°, 135° e 180°, sob consulta.

Luva Zincada Eletrolítica NBR 13057

Diâmetro nominal		Diâmetro externo mínimo	Comprimento mín. (C*)
Pol.	DNØ	mm	mm
1/2"	15	24	25
3/4"	20	30	28
1"	25	37	34
1.1/4"	32	46	38
1.1/2"	40	52	38
2"	50	64	44
2.1/2"	65	79	48
3"	80	92	53
4"	100	117	72

Espessura do revestimento de zinco = 5 micra

*Consultar a página 04 deste catálogo.



Eletrodutos e Conexões em Aço Carbono

Eletroduto Pré-Zincado

Diâmetro nominal		Diâmetro externo mm	Classificação x Espessura de parede				
Pol.	DNØ		Pesado mm	Semipesado mm	Médio 1 mm	Médio 2 mm	Leve mm
1/2"	15	20,7	1,55	1,25	1,11	0,80	0,60
3/4"	20	25,6	1,55	1,25	1,11	0,80	0,60
1"	25	31,9	1,55	1,25	1,11	0,80	0,60
1.1/4"	32	41,4	1,95	1,55	1,25	0,95	0,80
1.1/2"	40	47,6	1,95	1,55	1,25	0,95	0,80
2"	50	59,0	1,95	1,55	1,25	0,95	0,80
2.1/2"	65	74,9	2,30	1,95	1,55	1,25	-
3"	80	87,6	2,30	1,95	1,55	1,25	-
4"	100	113,0	2,30	1,95	1,55	-	-



Curva para Eletroduto Pré-Zincado

Diâmetro nominal	Diâmetro externo	Raio Mínimo (A*)	Trecho reto mínimo (C*)
Pol.	DNØ	mm	mm
1/2"	15	65	50
3/4"	20	80	54
1"	25	100	77
1.1/4"	32	130	90
1.1/2"	40	145	114
2"	50	215	125
2.1/2"	65	300	135
3"	80	350	165
4"	100	440	190



Luva para Eletroduto Pré-Zincado

Diâmetro nominal	Diâmetro externo mínimo	Comprimento (C*)
Pol.	DNØ	mm
1/2"	15	24
3/4"	20	30
1"	25	37
1.1/4"	32	46
1.1/2"	40	52
2"	50	64
2.1/2"	65	79
3"	80	92
4"	100	117



Eletródutos e Conexões em Alumínio

Eletróduto Alumínio SCH 40 BSP Liga 6063 T6

Diâmetro nominal		Diâmetro externo	Parede
Pol.	DNØ	mm	mm
1/2"	15	21,3	2,77
3/4"	20	26,9	2,87
1"	25	33,7	3,38
1.1/4"	32	42,4	3,56
1.1/2"	40	48,3	3,68
2"	50	60,3	3,91
2.1/2"	65	76,1	5,16
3"	80	88,9	5,49
4"	100	114,3	6,02
5"	125	139,7	6,55
6"	150	165,1	7,11

Item fornecido sob consulta.

Eletróduto Alumínio SCH 40 NPT Liga 6063 T6

Diâmetro nominal		Diâmetro externo	Parede
Pol.	DNØ	mm	mm
1/2"	15	21,3	2,77
3/4"	20	26,9	2,87
1"	25	33,7	3,38
1.1/4"	32	42,4	3,56
1.1/2"	40	48,3	3,68
2"	50	60,3	3,91
2.1/2"	65	73,0	5,16
3"	80	88,9	5,49
4"	100	114,3	6,02
5"	125	141,3	6,55
6"	150	168,3	7,11

Curva Alumínio SCH 40 BSP Liga 6063 T6

Diâmetro nominal	Diâmetro Externo	Parede	Raio Mínimo (A*)	Trecho reto mínimo (C*)	
Pol.	DNØ	mm	mm	mm	
1/2"	15	21,3	2,77	102	38
3/4"	20	26,9	2,87	114	38
1"	25	33,7	3,38	146	48
1.1/4"	32	42,4	3,56	184	51
1.1/2"	40	48,3	3,68	210	51
2"	50	60,3	3,91	241	51
2.1/2"	65	76,1	5,16	267	76
3"	80	88,9	5,49	330	79
4"	100	114,3	6,02	406	86
5"	125	139,7	6,55	609	92
6"	150	165,1	7,11	762	95

Item fornecido sob consulta.

Curva Alumínio SCH 40 NPT Liga 6063 T6

Diâmetro nominal	Diâmetro Externo	Parede	Raio Mínimo (A*)	Trecho reto mínimo (C*)	
Pol.	DNØ	mm	mm	mm	
1/2"	15	21,3	2,77	102	38
3/4"	20	26,9	2,87	114	38
1"	25	33,7	3,38	146	48
1.1/4"	32	42,4	3,56	184	51
1.1/2"	40	48,3	3,68	210	51
2"	50	60,3	3,91	241	51
2.1/2"	65	73,0	5,16	267	76
3"	80	88,9	5,49	330	79
4"	100	114,3	6,02	406	86
5"	125	141,3	6,55	609	92
6"	150	168,3	7,11	762	95

Luva Alumínio BSP Liga 6063 T6

Diâmetro nominal	Diâmetro externo mínimo	Comprimento (C*)	
Pol.	DNØ	mm	
1/2"	15	25,7	30
3/4"	20	31,8	33
1"	25	37,8	38
1.1/4"	32	47,5	43
1.1/2"	40	53,0	43
2"	50	65,0	51
2.1/2"	65	80,0	60
3"	80	93,0	67
4"	100	119,5	79
5"	125	146,0	87
6"	150	172,0	87

Item fornecido sob consulta.

Luva Alumínio NPT Liga 6063 T6

Diâmetro nominal	Diâmetro externo mínimo	Comprimento (C*)	
Pol.	DNØ	mm	
1/2"	15	25,7	40
3/4"	20	31,8	41
1"	25	37,8	51
1.1/4"	32	47,5	52
1.1/2"	40	54,7	52
2"	50	67,3	54
2.1/2"	65	80,0	79
3"	80	94,8	83
4"	100	122,8	89
5"	125	151,0	95
6"	150	177,5	102

Eletroduto Aço Inox - SCH 40 (Tipo 304/L-316/L) BSP

Diâmetro nominal		Diâmetro externo	Parede
Pol.	DNØ	mm	mm
1/2"	15	21,3	2,77
3/4"	20	26,7	2,87
1"	25	33,7	3,38
1.1/4"	32	42,4	3,56
1.1/2"	40	48,3	3,68
2"	50	60,3	3,91
2.1/2"	65	76,1	5,16
3"	80	88,9	5,49
4"	100	114,3	6,02

Eletroduto Aço Inox - SCH 40 (Tipo 304/L-316/L) NPT

Diâmetro nominal		Diâmetro externo	Parede
Pol.	DNØ	mm	mm
1/2"	15	21,3	2,77
3/4"	20	26,7	2,87
1"	25	33,7	3,38
1.1/4"	32	42,4	3,56
1.1/2"	40	48,3	3,68
2"	50	60,3	3,91
2.1/2"	65	73,0	5,16
3"	80	88,9	5,49
4"	100	114,3	6,02

Curva Aço Inox - SCH 40 (Tipo 304/L-316/L) BSP

Diâmetro nominal		Diâmetro Externo	Parede	Raio Mínimo (A*)	Trecho reto mínimo (C*)
Pol.	DNØ	mm	mm	mm	mm
1/2"	15	21,3	2,77	102	38
3/4"	20	26,7	2,87	114	38
1"	25	33,7	3,38	146	48
1.1/4"	32	42,4	3,56	184	51
1.1/2"	40	48,3	3,68	210	51
2"	50	60,3	3,91	241	51
2.1/2"	65	76,1	5,16	267	76
3"	80	88,9	5,49	330	79
4"	100	114,3	6,02	406	86

45°, 135° e 180° sob consulta.

Curva Aço Inox - SCH 40 (Tipo 304/L-316/L) NPT

Diâmetro nominal		Diâmetro Externo	Parede	Raio Mínimo (A*)	Trecho reto mínimo (C*)
Pol.	DNØ	mm	mm	mm	mm
1/2"	15	21,3	2,77	102	38
3/4"	20	26,7	2,87	114	38
1"	25	33,7	3,38	146	48
1.1/4"	32	42,4	3,56	184	51
1.1/2"	40	48,3	3,68	210	51
2"	50	60,3	3,91	241	51
2.1/2"	65	73,0	5,16	267	76
3"	80	88,9	5,49	330	79
4"	100	114,3	6,02	406	86

45°, 135° e 180° sob consulta.

Luva Aço inox - SCH 40(Tipo 304/L-316/L) BSP

Diâmetro nominal		Diâmetro externo mínimo	Comprimento (C*)
Pol.	DNØ	mm	mm
1/2"	15	25,7	30
3/4"	20	31,6	33
1"	25	37,8	38
1.1/4"	32	47,5	43
1.1/2"	40	53,0	43
2"	50	65,0	51
2.1/2"	65	80,0	60
3"	80	93,0	67
4"	100	119,5	79

Luva Aço inox - SCH 40(Tipo 304/L-316/L) NPT

Diâmetro nominal		Diâmetro externo mínimo	Comprimento (C*)
Pol.	DNØ	mm	mm
1/2"	15	25,7	40
3/4"	20	31,6	41
1"	25	37,8	51
1.1/4"	32	47,5	52
1.1/2"	40	54,7	52
2"	50	67,3	54
2.1/2"	65	80,0	79
3"	80	94,8	83
4"	100	122,8	89